

日本センチュリー交響楽団

Century Pops Concert



日時

2018.8.19 日

開演 15:00 開場 14:15

会場

豊中市立文化芸術センター

「阪急全線「宮根」駅下車」大ホール

出演

指揮・編曲

ボブ佐久間 紫とも

ヴァーカル

元宝塚歌劇団
雪組トップ娘役
管弦楽

日本センチュリー交響楽団

曲目

いい日旅立ち

ラテンメロデー
(シエリト・リソンドラ・バビアンサムーチョほか)

ブラジルメロデー
(イバネヌの娘/ウエーゴほか)

南太平洋メロデー

Time to say Good-bye
(Voc. 紫とも)

星に願いを
(Voc. 紫とも)

オーヴァーチュア・サマー

ガージュウインの主題によるシンフォニックファンタジア
「サマータイム」

チケット取扱
センチュリー・チケットサービス……………06-6868-0591(平日10:00~18:00)

センチュリー・ネットチケット……………<http://www.century-orchestra.jp/ticket/>

豊中市立文化芸術センターチケットオフィス……………06-6864-5000(10:00~19:00/月曜休館)
<https://www.toyonaka-hall.jp/ticket/>

豊中市立ロー文文化ホール……………窓口販売のみ(10:00~19:00/火曜休館)

ローンチケット……………[Pコード: 114-118] 0570-02-9999
[Lコード: 55901] 0570-08-4005

主催・共催
公益財団法人日本センチュリー交響楽団・豊中市市民ホール指定管理者

協賛
ネットヨタニューリー北大阪株式会社

お問い合わせ

日本センチュリー交響楽団 06-6868-3030

18 Japan Century
Symphony Orchestra



指揮・編曲 ボノ佐久間

Bob SAKUMA

僅か19歳で東京交響楽団にヴァイオリニストとして入団。後にジャズピアニストを経て23歳で作曲家としてデビュー。その後数多くのテレビドラマ、アニメ、音楽番組等を手がける。1977年～1985年まで米国ハワイウツドに在住。帰国後は壮大かつ多様な編曲力、管弦楽法を武器に多くの作品を手がけている。1995年～2012年まで名古屋フィルハーモニー交響楽団ボツブス部門のミュージックディレクター（音楽監督）を勤め、同楽団の集客拡大に貢献した。その他、全国主要なオーケストラとの共演も多く、2006年には英国ロイヤルフィルとのコンサートを成功させ、鮮烈なロンドン・デビューを飾った。また韓国ドラマのオーケストラコンサートに於いても編曲、指揮を担当し、女優チェ・ジウ氏とも度々共演するなど、幅広いジャンルに於いて活躍中。「より多くの人々にもっと気軽にオーケストラを楽しんでもらうこと」をライフワークに、毎回のコンサートを楽しませてくれる音楽の料理人である。



ヴォーカル 紫とも

Tomo MURASAKI

愛知県出身
第70期生として宝塚音楽学校を首席で卒業する。
「風と共に去りぬ」で初舞台。雪組トツナ娘役として杜けあき、一路真輝と組む。

退団後も「HONKIU」、「DREAM A DREAM」、ジカルに出演。

2013年には紫ともデビューアルバム「Cheek to Cheeku」をリリース。同年グッドエインジャー賞を受賞する。

昨年NHK連続テレビ小説「あさが来た」の原作であるシアターケリ工他上演「土佐堀川」にて大隈重信夫人綾子役にて出演。好評得る。今後ますます目が離せない女優である。

Tomo MURASAKI

管弦楽 日本センチュリー交響楽団 Japan Century Symphony Orchestra

1989年発足。現在は50名のメンバーが在籍。飯森範親が首席指揮者を務め、音楽の殿堂サ・シンフォニーホールや新しくオープンした豊中市立文化芸術センターなどで定期的に演奏。地域発展や教育プログラムにも力を入れている。
オンラインシヤル・ホームページ <http://www.century-orchestra.jp/>

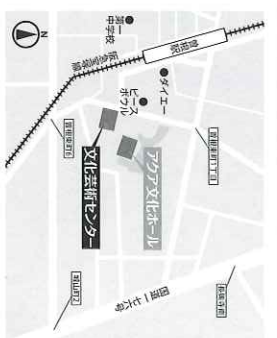
センチュリー豊中名曲シリーズ Vol.8

2018
9/29
(土)



豊中市立文化芸術センター
大ホール
指揮 小泉和裕
ベートヴェーヴェン：交響曲第2番 二長調 作品36
ブラームス：交響曲第4番 ホ短調 作品98
会員先行予約日：2018年5月22日～ 一般発売日：2018年5月23日
S席：4,500円/A席：3,500円/B席：2,500円（全席指定・消費税込み）
チケット▶センチュリーチケットサービス06-6868-0591（平日10:00～18:00）
お問い合わせ センチュリー・ネットチケット <http://www.century-orchestra.jp/ticket/>

豊中市立文化芸術センター
大ホール
〒561-0802 大阪府豊中市曾根東町3-7-2
（有料駐車場あり）
■大阪（梅田）から電車（阪急宝塚線）「曾根駅」約13分
■阪急宝塚線曾根駅から乗入約300m 徒歩5分
【一時保留】
■申込み締切/2018年8月5日（日）定員10名
※先着順で1歳～就学前まで■料金/1名につき300円 ■申込み先/豊中市立文化芸術センターチケットオフィス TEL:06-6864-5000



■豊中店
豊中市稲津町2丁目4番1号



■池田店
池田市田園1丁目12番35号



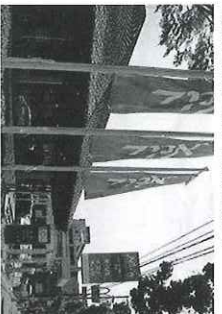
■蛍池店
豊中市蛍池東町4丁目4番19号



■豊中少路店
豊中市少路1丁目6番5号



■千里店
吹田市山田西1丁目36番10号



■吹田店
吹田市東御旅町1番24号



■緑ヶ丘店
豊中市春日町5丁目9番13号



■箕面小野原店
箕面栗生新家2丁目1番36号



■利倉テイクセンター
豊中市利倉東1番129号



日本センチュリー交響楽団
豊中ポップスコンサート2018を応援します！
北摂地域に8店舗＋板金工場
ネット予約 ニュースリー北大阪